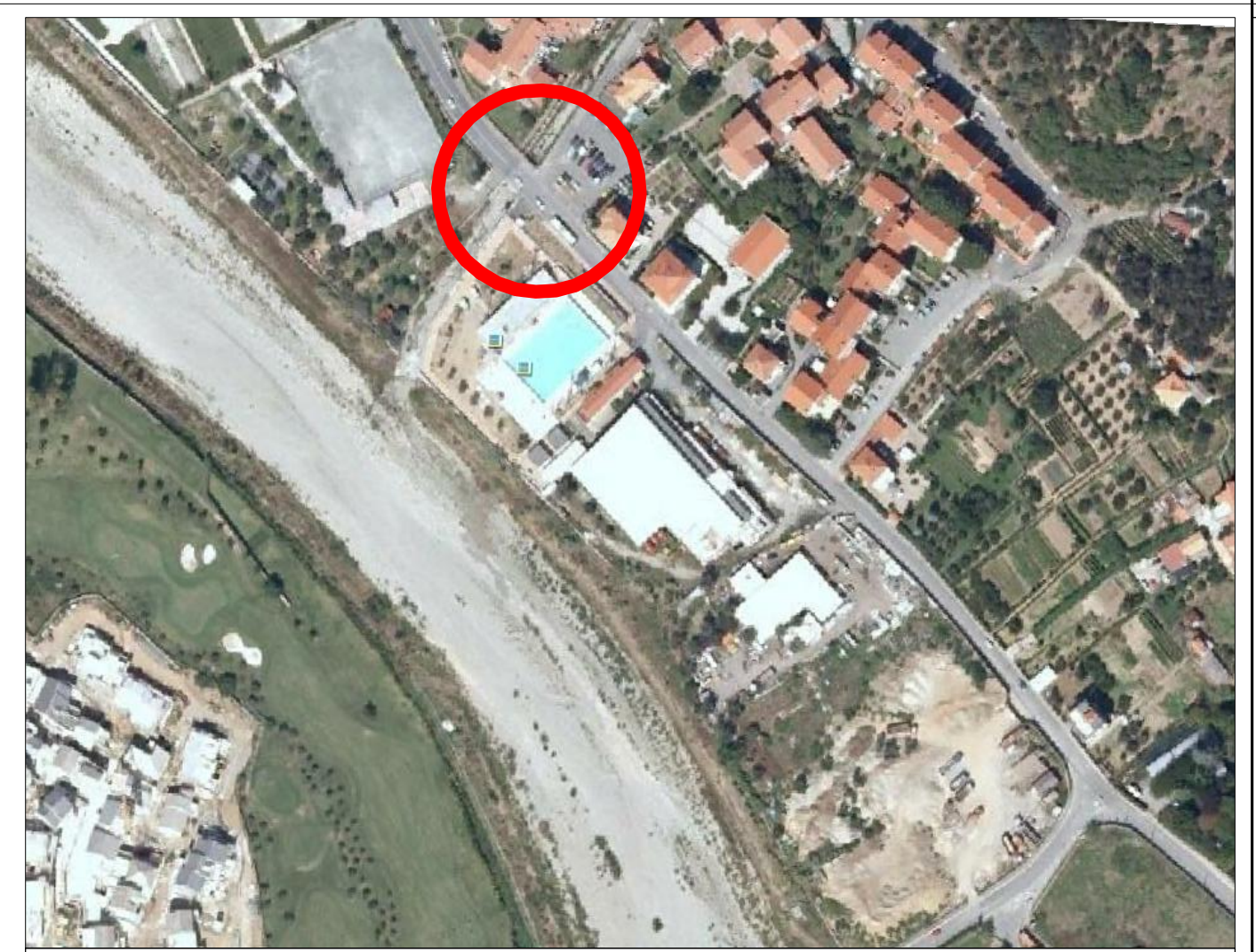
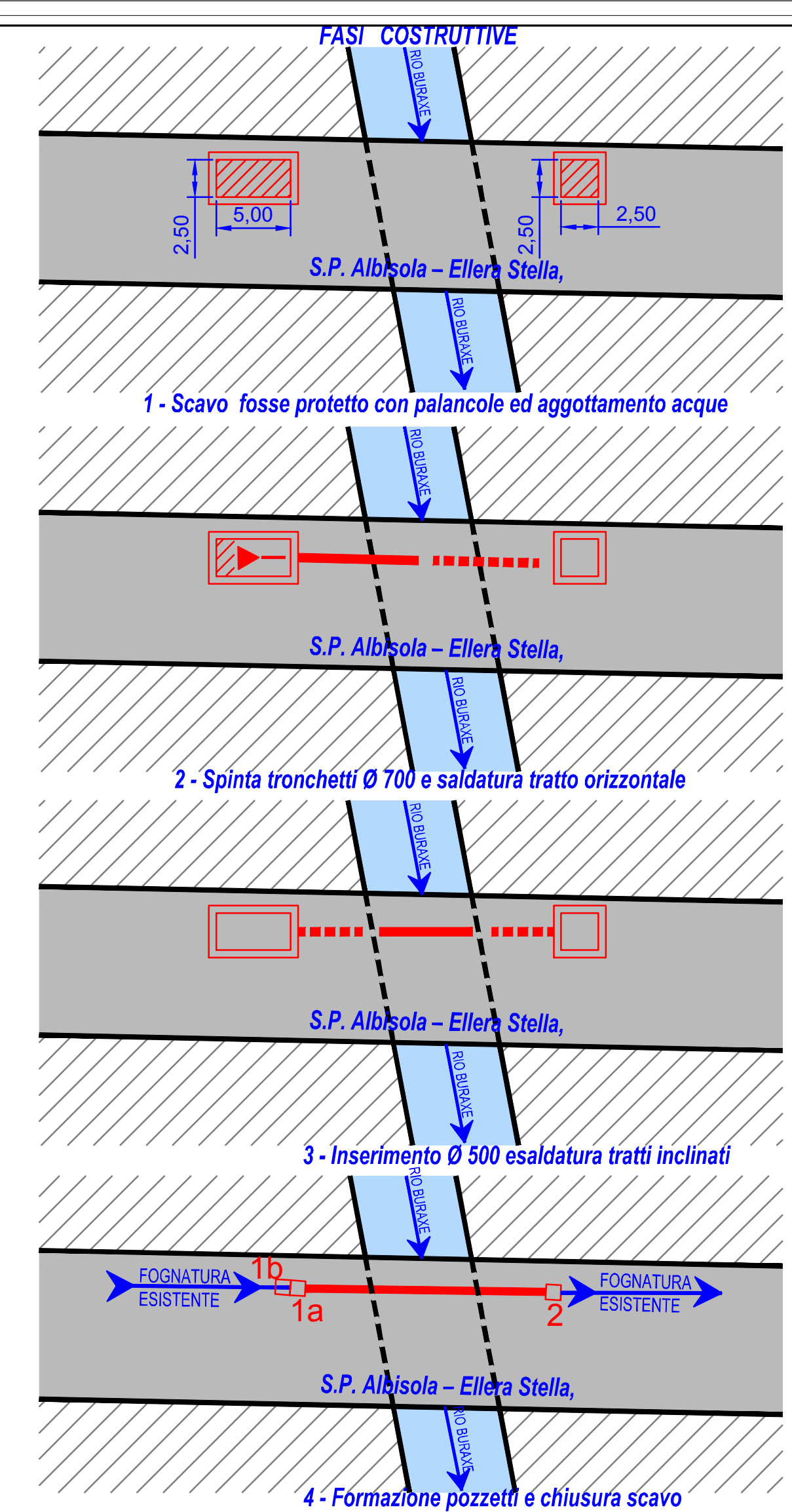
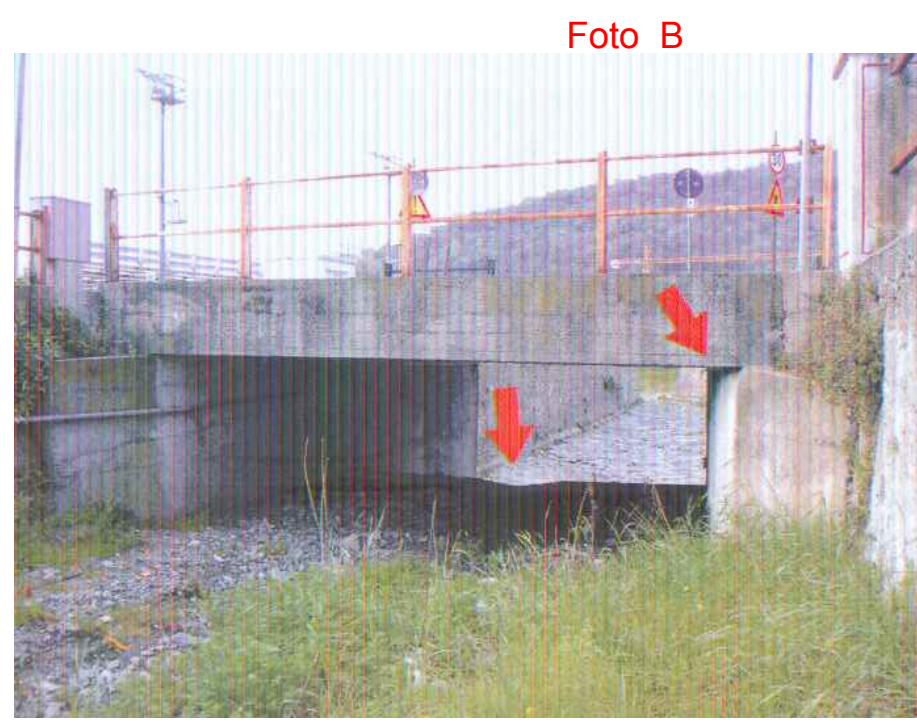


CONDOTTE ESISTENTI MANTENUTE
 NUOVA CONDOTTA PREVISTA

PLANIMETRIA - SCALA 1:200

N.B.: Nel tratto, longitudinale alla via Saettone, sono presenti sottoservizi
 acquedotto, energia elettrica, telefonia e gas.
 Preliminarmente alla esecuzione dei lavori la ditta dovrà prendere contatti con gli
 enti gestori dei servizi per individuare esattamente il percorso e definire gli
 interventi che la stessa ditta dovrà eseguire compresi nel prezzo a corpo.



PROGETTO ESECUTIVO INTERVENTO B -
 ELIMINAZIONE DELLA BRIGLIA SUL RIO BURAXE - ADEGUAMENTO PERIZIA GEOLOGICA - AGOSTO 2012
 PROGETTO ESECUTIVO INTERVENTO B - ELIMINAZIONE DELLA BRIGLIA SUL RIO BURAXE - MARZO 2012
 PROGETTO DEFINITIVO INTERVENTO B - ELIMINAZIONE DELLA BRIGLIA SUL RIO BURAXE - MARZO 2011
 PROGETTO DEFINITIVO SETTEMBRE 2010

STUDIOGAGGERO		
SAVONA - VIA PIA 130 R - TELEFAX 019/8386702 - TEL 019/829463 - CELL 335/203133 - E-MAIL: ing.gaggero@libero.it		
Tav. 2	COMUNE DI ALBISOLA SUPERIORE	
INTERVENTI DI MANUTENZIONE STRAORDINARIA DELLA FOGNATURA NERA DI VIA SAETTONE PER L'ELIMINAZIONE DELLA BRIGLIA SUL RIO BURAXE E DELLE INTERFERENZE CON L'AURELIA BIS		
PLANIMETRIA E FASI COSTRUTTIVE		
N.P. 1759	SCALA 1:200	Dott. ing. Paolo GAGGERO
MARZO 2012	File:\LAVORI\N.P.1759 ESECUT FOGNE ALBISOLA NF_B BURAXE	C.F. GGGPLA49H271480F